



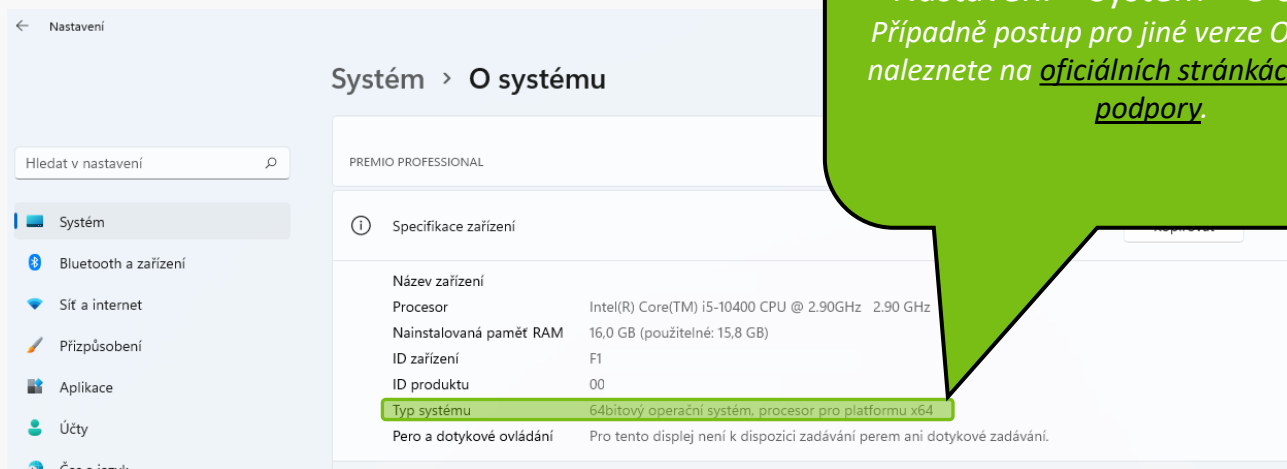
ESET

- MENDELU
- Odbor informačních
- technologií
-

Instalace antivirového řešení ESET

Způsob instalace antivirového řešení na PC/notebook
(Vytvořené na Windows 11)

1. Stáhnutí balíčku ESET dle verze operačního systému a správce techniky.



← Nastavení

Hledat v nastavení 🔍

Systém

- Bluetooth a zařízení
- Síť a internet
- Prizpůsobení
- Aplikace
- Účty
- Čas a jazyk

Systém > O systému

PREMIO PROFESSIONAL

① Specifikace zařízení

Název zařízení	
Procesor	Intel(R) Core(TM) i5-10400 CPU @ 2.90GHz 2.90 GHz
Nainstalovaná paměť RAM	16,0 GB (použitelné: 15,8 GB)
ID zařízení	F1
ID produktu	00
Typ systému	64bitový operační systém, procesor pro platformu x64
Pero a dotykové ovládání	Pro tento displej není k dispozici zadávání perem ani dotykové zadávání.

Verzi Vašeho systému zjistíte v
Nastavení > Systém > O systému
Případně postup pro jiné verze OS Windows
naleznete na oficiálních stránkách Microsoft
podpory.

2. Stáhnutí balíčku ESET dle verze operačního systému a správce techniky.

Z níže uvedených odkazů na stránce tech.mendelu.cz si stáhněte vhodný instalační balíček.

Instalační balíčky

Pro oddělení/ústavy spravované OIT

1 [ESET \(15 MB\)](#)

Pro oddělení/ústavy nespravované OIT

1 [ESET \(15 MB\)](#)

Pod spravované úseky OIT patří celoškolské a rektorátní pracoviště + ty ústavy a části univerzity, které mají s OIT uzavřenou platnou smlouvu o správě výpočetní techniky.

Informace k balíčkům ESET

1) Balíček obsahuje ESET Management agenta, který umožní správu zařízení v centrálním řešení univerzity.

Instalační balíčky

Pro oddělení/ústavy spravované OIT

1 [ESET \(15 MB\)](#)

Pro oddělení/ústavy nespravované OIT

1 [ESET \(15 MB\)](#)

2) Po potvrzení instalace se nainstaluje Management agent **bez aktivované licence k antivirovému řešení.**
(V dalších krocích je vysvětleno, jak produkt aktivovat.)

3) Pro instalaci je použita výchozí politika dle vybraného produktu (spravované/nespravované). V případě zájmu o jiné nastavení či samostatnou správu se obraťte na

<https://helpdesk.mendelu.cz/>

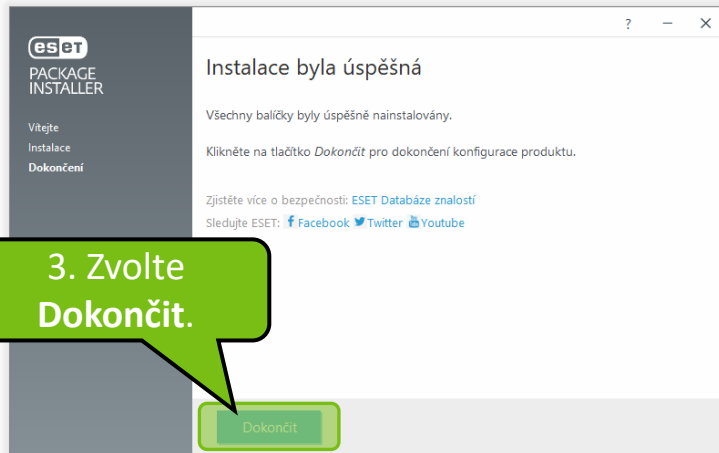
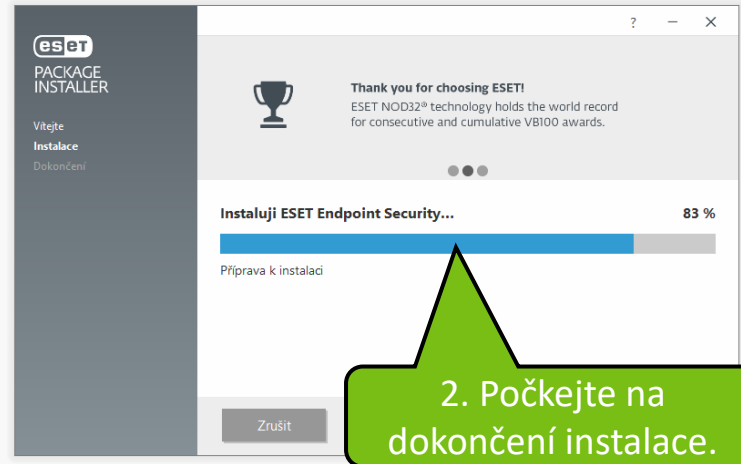
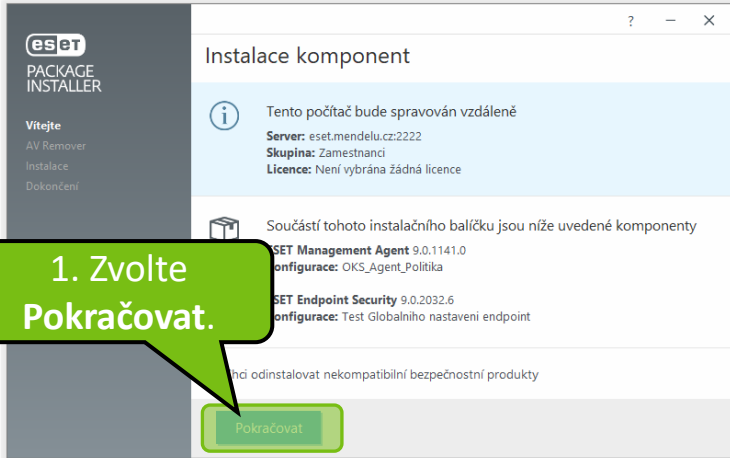
3. Otevření stáhnutého instalačního balíčku.

1. Klikněte na stáhnutý soubor.

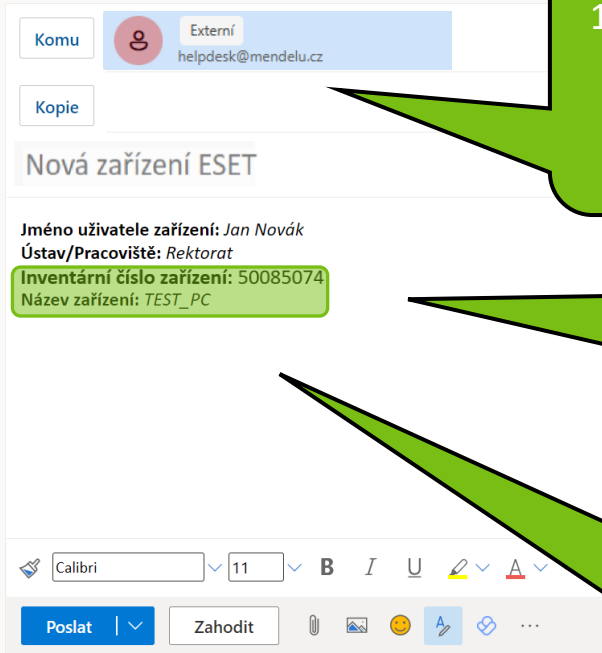
2. Pokud Windows blokuje spuštění instalace, lze jej vynutit přes odkaz „Další informace“ a poté kliknout na tlačítko Přesto spustit.

The image shows a browser window at tech.mendelu.cz/26895-antivirove-reseni-eset. The page content includes a sidebar with navigation links like 'na Windows 10', 'Připojení k vzdálené ploše', and 'Manuál k ovládání aplikace'. The main content area has a heading 'Obsah správy:' followed by a list of items: 'Jméno uživatele zařízení', 'Ústav/Pracoviště', 'IP adresa zařízení - návod na zjištění IP zařízení - <https://www.cnews.cz/jak-zjistit-ip-adresu/>', and 'Název zařízení - návod na zjištění názvu PC - <https://support.microsoft.com/>'. Below this is a numbered list item '9. U zařízení, které nejsou na stálo připojeny do univerzitní sítě (kabelem) prosím udržujte spojení skrze VPN minimálně 1x14 dní. (Poštačí ponechat zapnuté VPN spojení přibližně hodinu).'. A 'Pozor!' section follows with two bullet points: 'Skrze uvedené spojení s univerzitní sítí je umožněno aktualizovat produkt automaticky a udržovat Vaše zařízení bezpečně.' and 'Zařízením, která se nepřipojí do univerzitní sítě déle než 90 dnů je automaticky licence odebrána.' At the bottom of the page, there is a 'Důležité odkazy' section with links to 'mapa webu' and 'webmaster', and a 'Sledujte' section with a Facebook icon. A download bar at the bottom shows a file named 'ESET_OIT_Spravov..._exe' with a size of 64 MB. A Windows SmartScreen warning dialog is overlaid on the right side of the browser window. The dialog has a blue background and contains the text: 'Systém Windows ochránil váš počítač. Filtr SmartScreen v programu Microsoft Defender zabránil spuštění nerozpoznané aplikace. Spuštění této aplikace by mohlo ohrozit počítač.' Below the text is a link 'Další informace' and a button 'Nespouštět'.

4. Instalace aplikace ESET.



5. Email pro aktivaci antivirového řešení ESET.



1. Po instalaci, aktualizaci a restartu zařízení zašlete e-mail svému SVT (správci výpočetní techniky). Pokud spadáte pod správu OIT, zašlete e-mail na adresu: helpdesk@mendelu.cz

2. Do e-mailu uveďte následující údaje:

- Jméno uživatele zařízení
- Ústav/pracoviště
- Inventární číslo zařízení (uvedené na štítku)
- Název zařízení

System > O systému

① Specifikace zařízení

Název zařízení

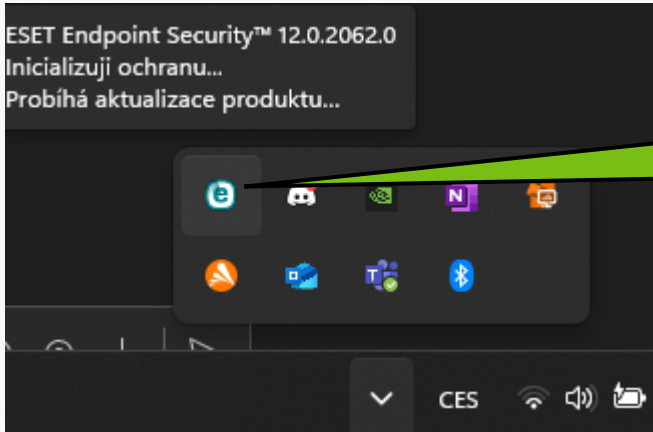
helpdesk_pc

3. Název zařízení naleznete v Nastavení > Systém > O systému.

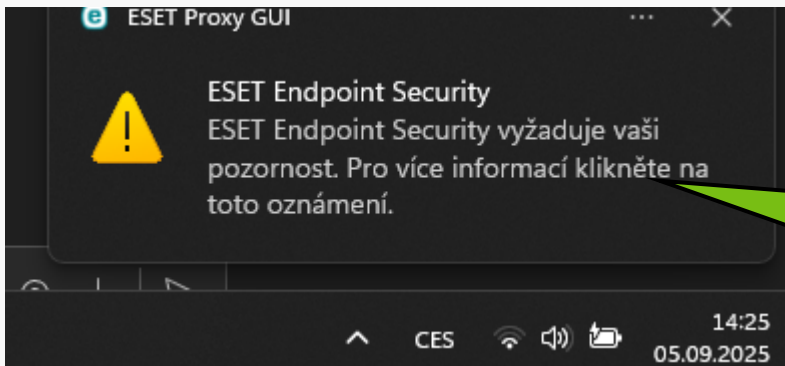
Pozor! Pokud jste název svého zařízení po instalaci produktu

ESET změnil, je třeba uvést název původní.

6. Ukazatele úspěšné aktivace

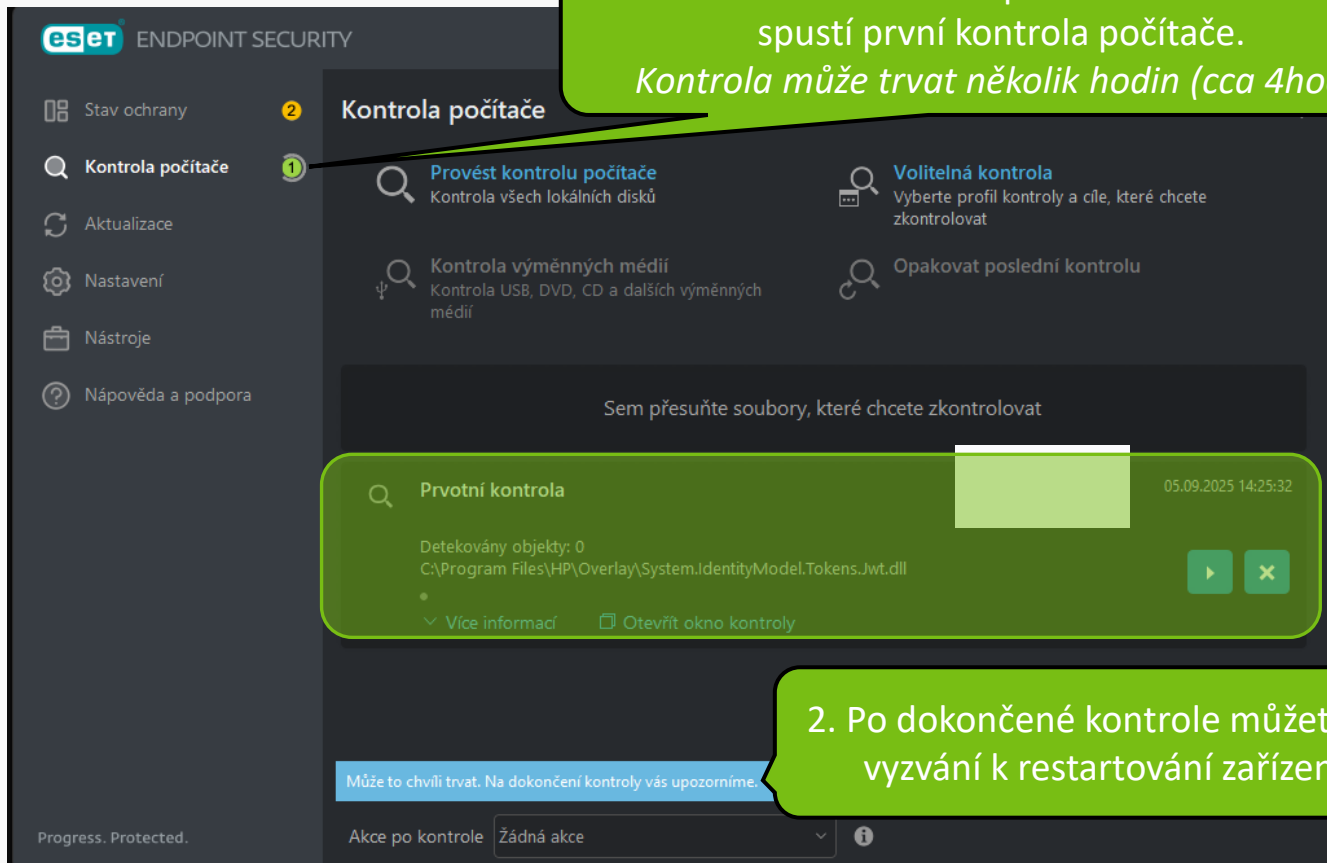


1. Po aktivaci se zobrazí klient mezi spuštěnými programy v listě Windows, kde se automaticky spustí.



2. Po chvíli se spustí automatická první kontrola, ESET Vás bude notifikovat.

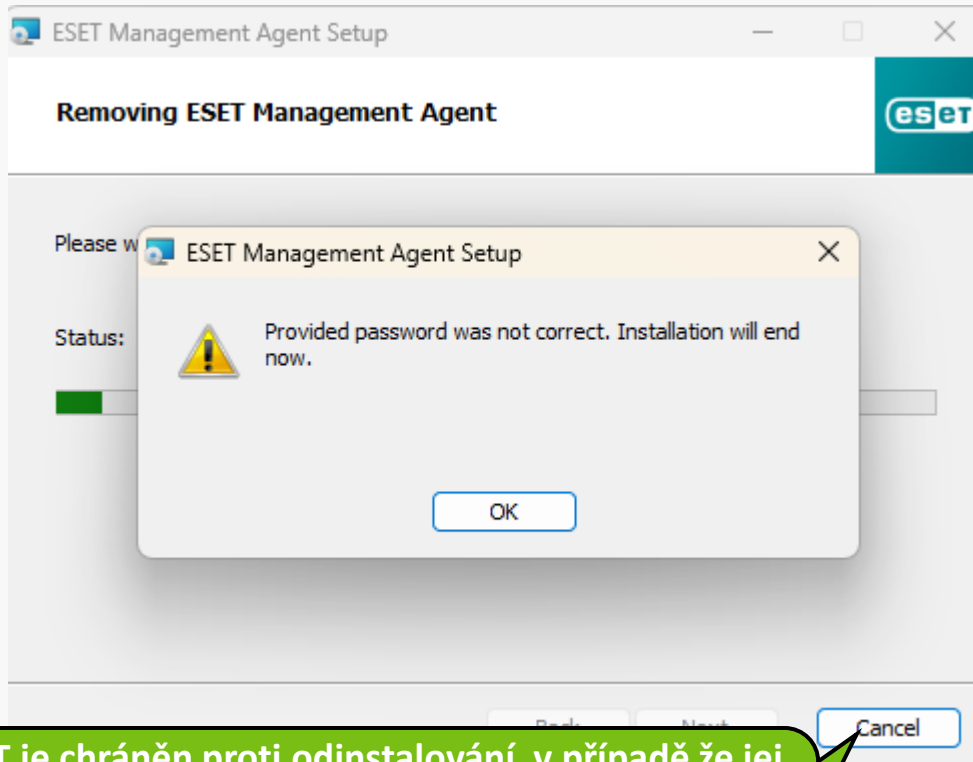
7. První kontrola zařízení.



1. Po zaslání a aktivování produktu se automaticky spustí první kontrola počítače.
Kontrola může trvat několik hodin (cca 4hod).

2. Po dokončené kontrole můžete být vyzváni k restartování zařízení.

8. Odinstalace.



ESET je chráněn proti odinstalování, v případě že jej chcete úplně odinstalovat, napište požadavek s vysvětlením potřeby odinstalace na helpdesk@mendelu.cz

Návod připravil

Odbor informačních technologií

OIT MENDELU