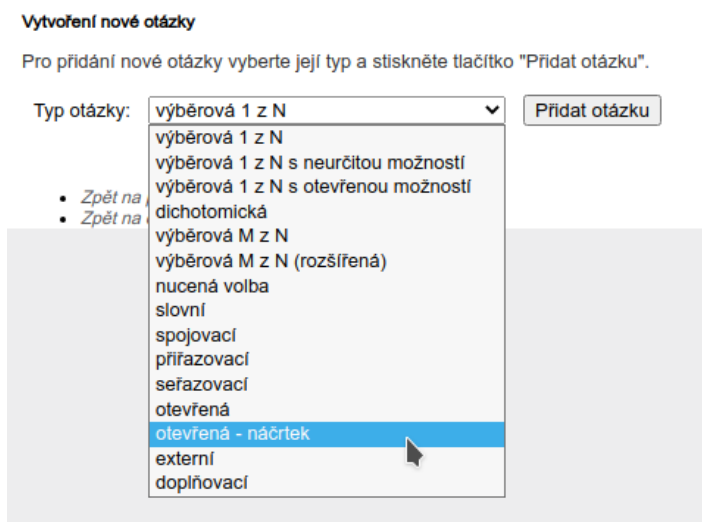


Nový typ otázky do e-testu s možností odpovědi náčrtekem

Vytvoření otázky standardním způsobem výběrem typu „otevřená – náčrtek“.



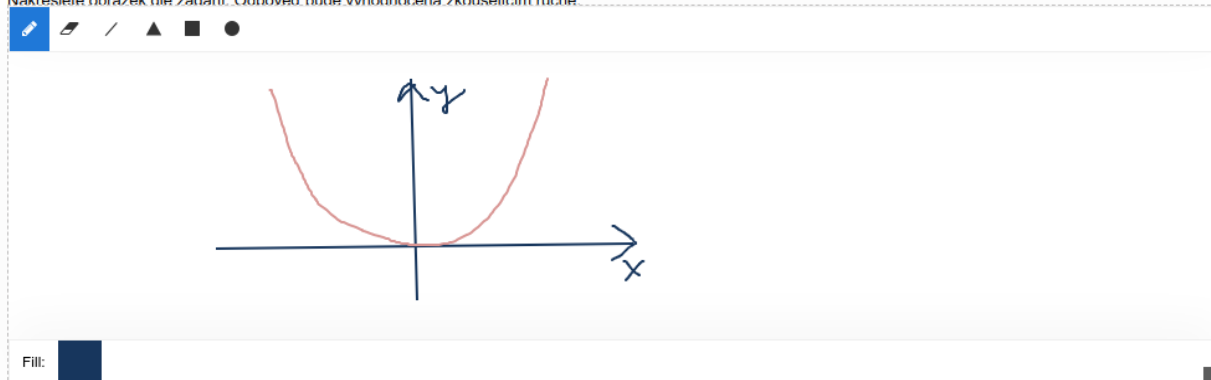
Pohled studenta s ukázkou náčrtku:

PSANÍ TESTU

Způsob vyhodnocení: Při vyhodnocení budou za nesprávné odpovědi strhnutы body.

1. Nakreslete graf funkce $y = x^2$.

Nakreslete obrázek dle zadání. Odpověď bude vyhodnocena zkoušejícím ručně.



Jednoduchý grafický editor disponuje těmito nástroji (na výběr v horní liště):

- kreslení od ruky (*free drawing mode*),
- guma (*eraser*),
- kreslení čar a šipek (*lines and arrows*),
- kreslení trojúhelníků (*draw a triangle*),
- kreslení obdélníků (*draw a rectangle*),
- kreslení kruhů (*draw a circle*).

Objektům lze nastavit barvu (*fill* v dolní liště), na výběr je ze 66 odstínů. Nakreslené objekty lze označit, otočit, posunout a změnit jejich velikost. Oknu editoru lze měnit rozměry.

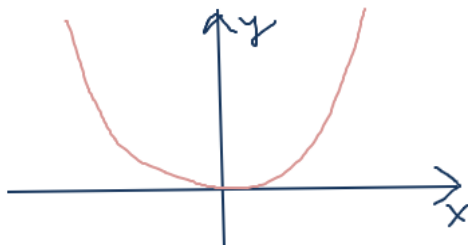
Pohled vyučujícího, který odpověď vyhodnocuje:

Znění otázky

Nakreslete graf funkce $y = x^2$.

Zobrazit pouze tuto otázku k vyhodnocení

Odpověď



Body

max: 1

Komentář

Vyhodnotil

Otázka nebyla dosud vyhodnocena.

Uložit